



Wohnen im Obstgarten

IM NIEDERFELD
60437 FRANKFURT AM MAIN

„WOHNEN IM NIEDERFELD“



„WOHNEN IM NIEDERFELD“



Bauzeit: geplant Herbst 2016 (BA1) bis Sommer 2018 (BA3)

Standort: Frankfurt / Harheim / Hessen

Maßnahme: Massiver Schlüsselfertigbau von Reihenhäusern

Bewohner: Personen mit besonderer Wohnsituation, wie z.B. Flüchtlinge, Senioren, Geringverdiener

Wohnfläche: 2.700m²

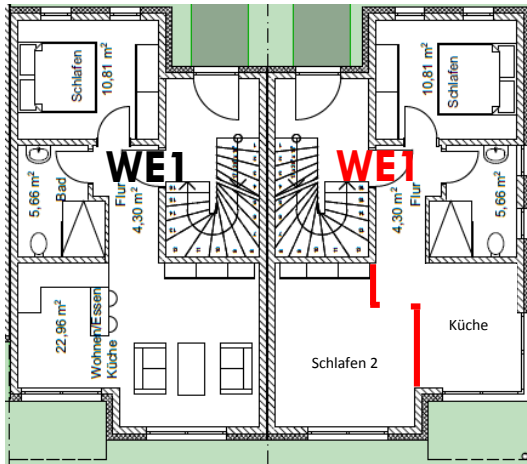
Energiebilanz: angestrebt 14,6 kWh/(m² x a)

Pilotprojekt für einen neuen hochdämmenden
Wandbaustoff – erfüllt bereits ENEC 2020:

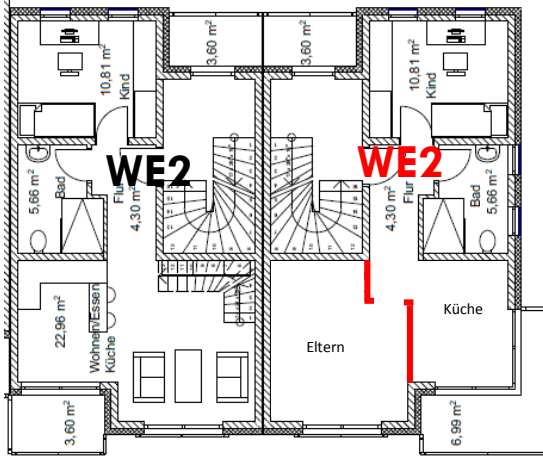


FLEXIBLES HAUS- UND RAUMKONZEPT

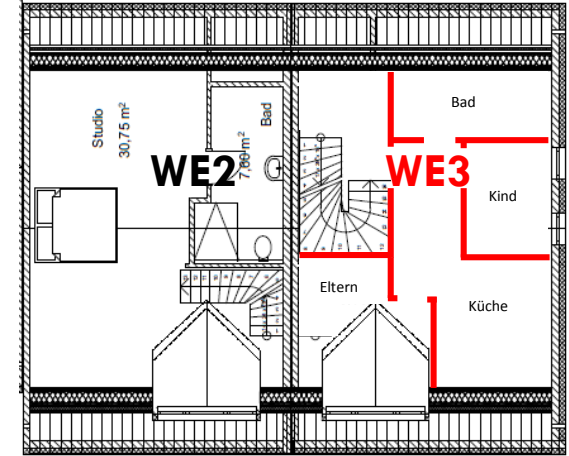
AUS EINEM PROJEKT IM LANDKREIS MÜNCHEN:



ERDGESCHOSS



OBERGESCHOSS



DACHGESCHOSS

FOLGENDE AUFTEILUNGEN SIND MÖGLICH:

7-Zimmer Stadthaus

2-Zimmer Wohnung im EG und 3-Zimmer Maisonette

3-Zimmer Wohnung im EG und 4-Zimmer Maisonette

2-Zimmer Wohnung jeweils im EG, OG und DG

3-Zimmer Wohnung jeweils im EG, OG und DG

oder Mischformen davon

UMSETZUNGSTREUE

PLANUNG 2015



UMSETZUNG 2015



BAUZEIT 6 MONATE